

M Â H U R

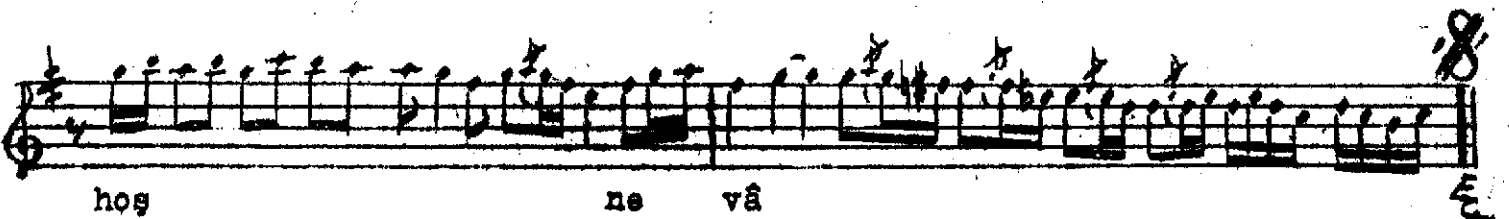
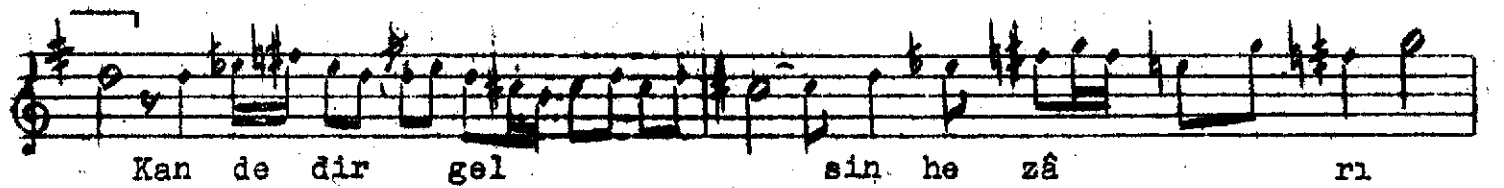
Gülşenî ezhar açtı

Ağır Aksak

Beste:

Basmacızâde Abdi Efendi

Güfte: Hâşim



Gülşenî ezhar, açdı her yana

Nûzhetîyâ'dır bu kasr-î dil-küşâ

Kandedir gelsin hezâr-î hoş-nevâ

Nûzhetîyâ'dır bu kasr-î dil-küşâ

gülşen = gül bahçesi

ezhar = çiçekler

Nûzhetîye = bir kasrın adı

kasr = küçük saray

dil-küşâ = gönül açıcı

kande = nerede

hezâr = bûlbûl

hoş-nevâ = hoş sesli